

◀ ご注文の際はオイルホール無 or オイルホール付とご明記ください ▶

ザ・コストパフォーマンス

CC・CP・WB type
ISOインサート対応

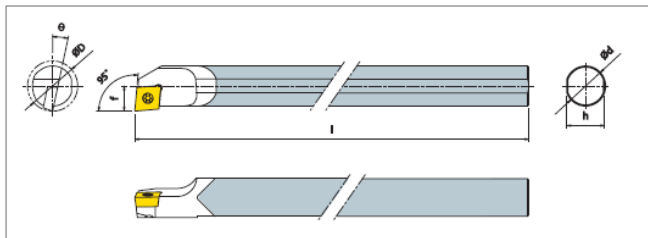
小径深穴加工、突き出しの長い加工等にお奨めです
高剛性がビビリを防ぎます
オイルホール付 (E)、左勝手(L) タイプもラインアップ

Vカットのロー付の為、ヘッドの高剛性を実現 !!



CC Type

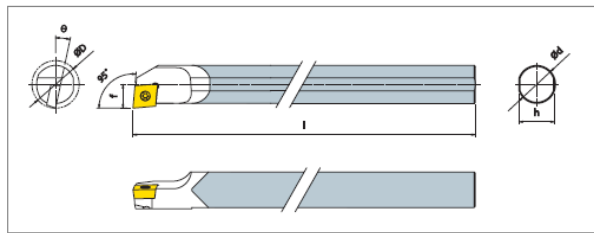
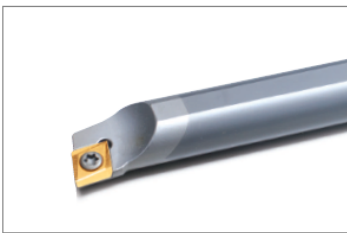
SCLCR



| 型番 | DIMENSIONS,mm | | | | | PARTS | | | 販売価格 | 販売価格 |
|------------------|---------------|----|------|-----|-----|----------|---------|--------|------------|------------|
| | φD | φd | h | l | f | INSERT | SCREW | WRENCH | C(オイルホール無) | E(オイルホール付) |
| C04G-SCLCR/L03 | 5 | 4 | 3.7 | 90 | 2.5 | CC□T0301 | KS-1630 | T-6 | 9680 | — |
| C05H-SCLCR/L03 | 6 | 5 | 4.7 | 100 | 3 | | | | 9680 | — |
| C/E06H-SCLCR/L04 | 7 | 6 | 5.5 | 100 | 3.5 | CC□T0401 | KS-2033 | T-6 | 10150 | 12260 |
| C/E08K-SCLCR/L06 | 10 | 8 | 7.5 | 125 | 5 | | | | 12220 | 13290 |
| C/E10K-SCLCR/L06 | 12 | 10 | 9.5 | 125 | 6 | CC□T0602 | KS-2506 | T-8 | 14460 | 15050 |
| C/E12M-SCLCR/L06 | 14 | 12 | 11.5 | 150 | 7 | | | | 17970 | 18650 |
| C/E12M-SCLCR/L09 | 16 | 12 | 11.5 | 150 | 8 | | | | 17970 | 18650 |
| C/E16R-SCLCR/L09 | 20 | 16 | 15 | 200 | 10 | CC□T09T3 | KS-3508 | T-15 | 31850 | 32100 |
| C/E20R-SCLCR/L09 | 26 | 20 | 18 | 200 | 13 | | | | 45090 | 46970 |

CP Type

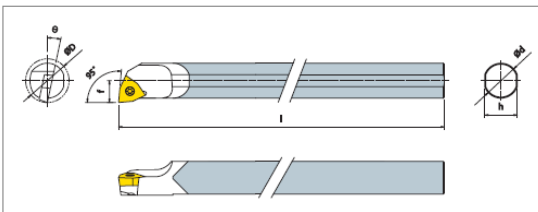
SCLPR



| 型番 | DIMENSIONS,mm | | | | | PARTS | | | 販売価格 | 販売価格 |
|------------------|---------------|----|----|-----|----|----------|---------|--------|------------|------------|
| | φD | φd | h | l | f | INSERT | SCREW | WRENCH | C(オイルホール無) | E(オイルホール付) |
| C/E10K-SCLPR/L08 | 12 | 10 | 9 | 125 | 6 | CP□T0802 | KS-3007 | T-8 | 14230 | 15050 |
| C/E12M-SCLPR/L08 | 15 | 12 | 11 | 150 | 7 | | | | 17970 | 18650 |
| C/E12M-SCLPR/L09 | 15 | 12 | 11 | 150 | 8 | | | | 17060 | 18330 |
| C/E16R-SCLPR/L09 | 20 | 16 | 15 | 200 | 10 | CP□T0903 | KS-3508 | T-15 | 31850 | 32100 |
| C/E20R-SCLPR/L09 | 25 | 20 | 18 | 200 | 13 | | | | 45090 | 46970 |

WB Type

SWUBR



| 型番 | DIMENSIONS,mm | | | | | PARTS | | | 販売価格 | 販売価格 |
|------------------|---------------|----|-----|-----|-----|----------|---------|--------|------------|------------|
| | φD | φd | h | l | f | INSERT | SCREW | WRENCH | C(オイルホール無) | E(オイルホール付) |
| C05H-SWUBR06 | 6 | 5 | 4.7 | 100 | 3 | WB□T0601 | KS-2033 | T-6 | 12260 | — |
| C/E06H-SWUBR/L06 | 7 | 6 | 5.5 | 100 | 3.5 | | | | 12690 | 13010 |
| C/E08K-SWUBR/L08 | 10 | 8 | 7.5 | 125 | 5 | WB□T0802 | KS-2245 | T-6 | 14670 | 15660 |

◀ ご注文の際はオイルホール無 or オイルホール付とご明記ください ▶

超硬ボーリングバー

超硬 ボーリングバー

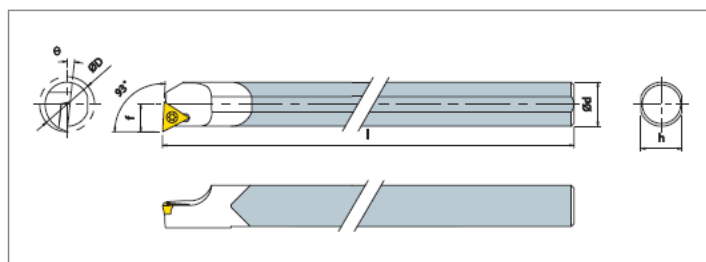
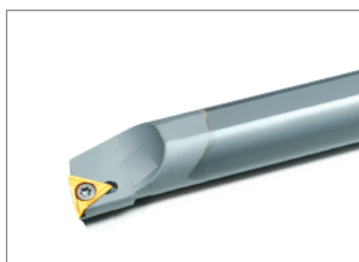
CARBIDE BORING BAR

◀ ご注文の際はオイルホール無 or オイルホール付とご明記ください ▶

TP・DC type
ISOインサート対応

TP Type

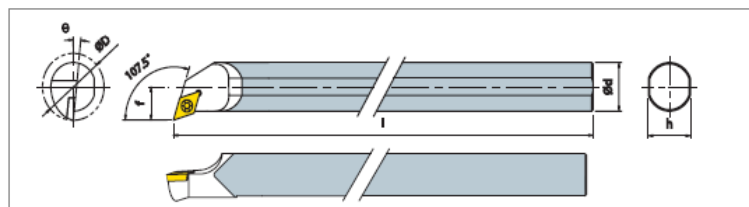
STUPR



| 型番 | DIMENSIONS:mm | | | | | PARTS | | | 販売価格 | 販売価格 |
|------------------|---------------|----|----|-----|----|----------|---------|--------|------------|------------|
| | φD | φd | h | l | f | INSERT | SCREW | WRENCH | C(オイルホール無) | E(オイルホール付) |
| C/E08K-STUPR/L08 | 10 | 8 | 7 | 125 | 5 | TP□T0802 | KS-2245 | T-6 | 12220 | 13290 |
| C/E10K-STUPR/L11 | 12 | 10 | 9 | 125 | 6 | TP□T1103 | KS-3007 | T-8 | 13710 | 14540 |
| C/E12M-STUPR/L11 | 15 | 12 | 11 | 150 | 8 | | | | 17290 | 18330 |
| C/E16R-STUPR/L11 | 20 | 16 | 15 | 200 | 10 | | | | 26110 | 31630 |
| C/E20R-STUPR/L11 | 25 | 20 | 18 | 200 | 13 | TP□T1604 | KS-3508 | T-15 | 33320 | 37990 |
| C/E20R-STUPR/L16 | 25 | 20 | 18 | 200 | 13 | | | | 37820 | 41660 |
| C/E25T-STUPR/L16 | 32 | 25 | 23 | 300 | 17 | | | | 83520 | 98480 |

DC Type

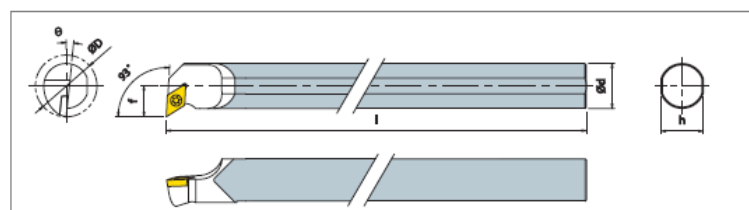
SDQCR



| 型番 | DIMENSIONS:mm | | | | | PARTS | | | 販売価格 | 販売価格 |
|------------------|---------------|----|------|-----|----|----------|---------|--------|------------|------------|
| | φD | φd | h | l | f | INSERT | SCREW | WRENCH | C(オイルホール無) | E(オイルホール付) |
| C/E08K-SDQCR/L07 | 11 | 8 | 7.5 | 125 | 6 | DC□T0702 | KS-2506 | T-8 | 13370 | 14090 |
| C/E10K-SDQCR/L07 | 13 | 10 | 9.5 | 125 | 7 | | | | 14300 | 14790 |
| C/E12M-SDQCR/L07 | 16 | 12 | 11.5 | 150 | 9 | | | | 17750 | 18010 |
| C/E16R-SDQCR/L07 | 20 | 16 | 15 | 200 | 11 | | | | 31460 | 32100 |

DC Type

SDUCR



| 型番 | DIMENSIONS:mm | | | | | PARTS | | | 販売価格 | 販売価格 |
|------------------|---------------|----|------|-----|----|----------|---------|--------|------------|------------|
| | φD | φd | h | l | f | INSERT | SCREW | WRENCH | C(オイルホール無) | E(オイルホール付) |
| C/E10K-SDUCR/L07 | 13 | 10 | 9.5 | 125 | 7 | DC□T0702 | KS-2506 | T-8 | 14300 | 14790 |
| C/E12M-SDUCR/L07 | 16 | 12 | 11.5 | 150 | 9 | | | | 17750 | 18010 |
| C/E16R-SDUCR/L07 | 20 | 16 | 15 | 200 | 11 | | | | 31460 | 32100 |

※ オイルホール付 (E)、左勝手(L) については お問い合わせください。

SCREW

| 形状 | 型番 | 寸法(mm) | | | | 角度(°) | 販売価格 |
|----|---------|-----------|-----|-----|------|-------|------|
| | | A | B | C | F | | |
| | KS-1630 | M1.6×0.35 | 3.3 | 2.6 | T-6 | 60° | 880 |
| | KS-2033 | M2.0×0.4 | 3.5 | 2.7 | | | 840 |
| | KS-2245 | M2.2×0.45 | 5.1 | 3.1 | | | 820 |
| | KS-2506 | M2.5×0.45 | 5.4 | 3.5 | T-8 | | 820 |
| | KS-3007 | M3.0×0.5 | 5.3 | 4.2 | | | 820 |
| | KS-3508 | M3.5×0.6 | 8 | 5.3 | T-15 | | 860 |

◀ ご注文の際はオイルホール無 or オイルホール付とご明記ください ▶